

Soortenkennis 043

Bloemplanten

In deze presentatie krijg je meestal een foto te zien. Raad wat het is.

Op de volgende pagina zie je de naam van de plant, met eventueel nog wat bijzondere kenmerken.

Daarnaast start de presentatie met wat algemene kenmerken van planten.

Je moet die kennen, maar daarnaast ook termen als: buis- en lintbloemen, een- en tweehuizig, een- en tweeslachtig.

Succes met leren.

a. Steunblaadjes en knoppen



b. Enkelvoudig of samengesteld blad

criterium voor het onderscheiden van een samengesteld blad: in de *oksel* van een blad zit altijd een *okselknop* (niet altijd goed te zien). Aan stengels en zijstengels zitten okselknoppen, aan bladstelen niet.

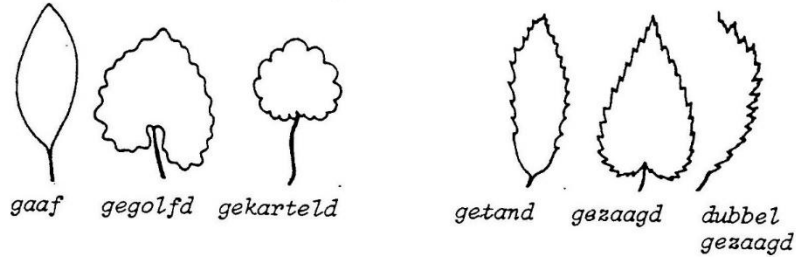


samengesteld blad

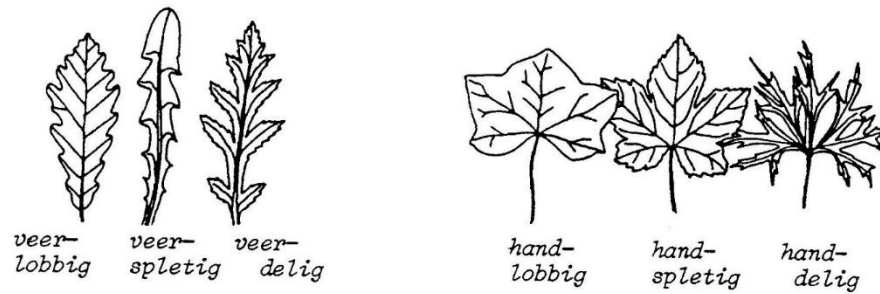


bebladerde tak

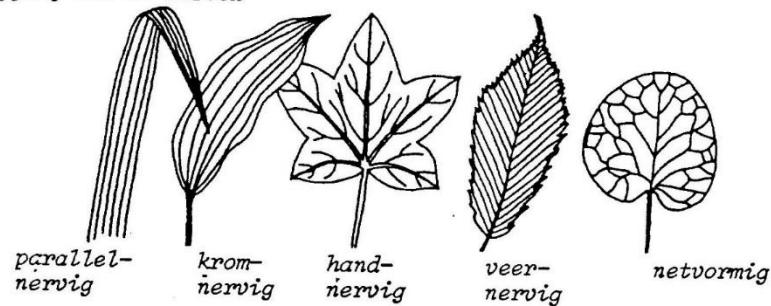
c. Vorm van de bladrand



d. Insnijdingen bij enkelvoudige bladeren

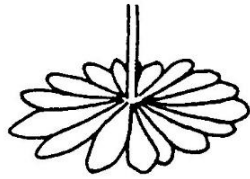


e. Ligging van de nerven

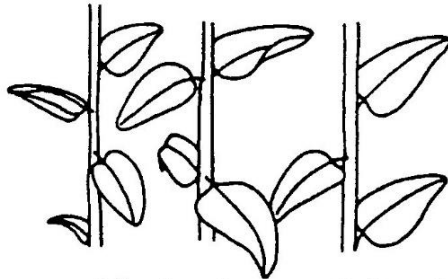


d. (insnijdingen)
Hoef je niet te
kennen.

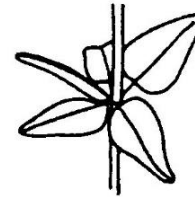
e. De rangschikking van de bladeren aan de stengel



wortelstandig
(rozet)



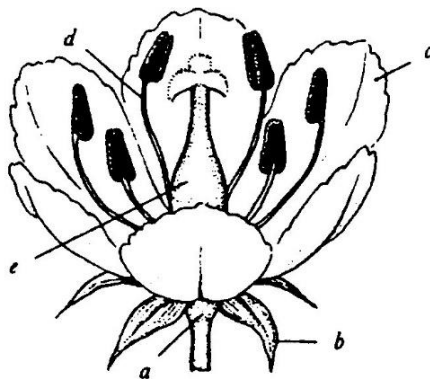
verspreid kruis-
gewijs



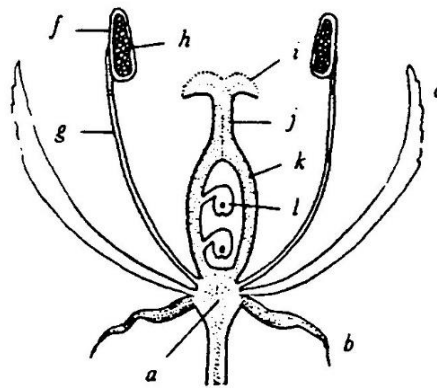
in kransen

De bloem.

a. De bouw van de bloem

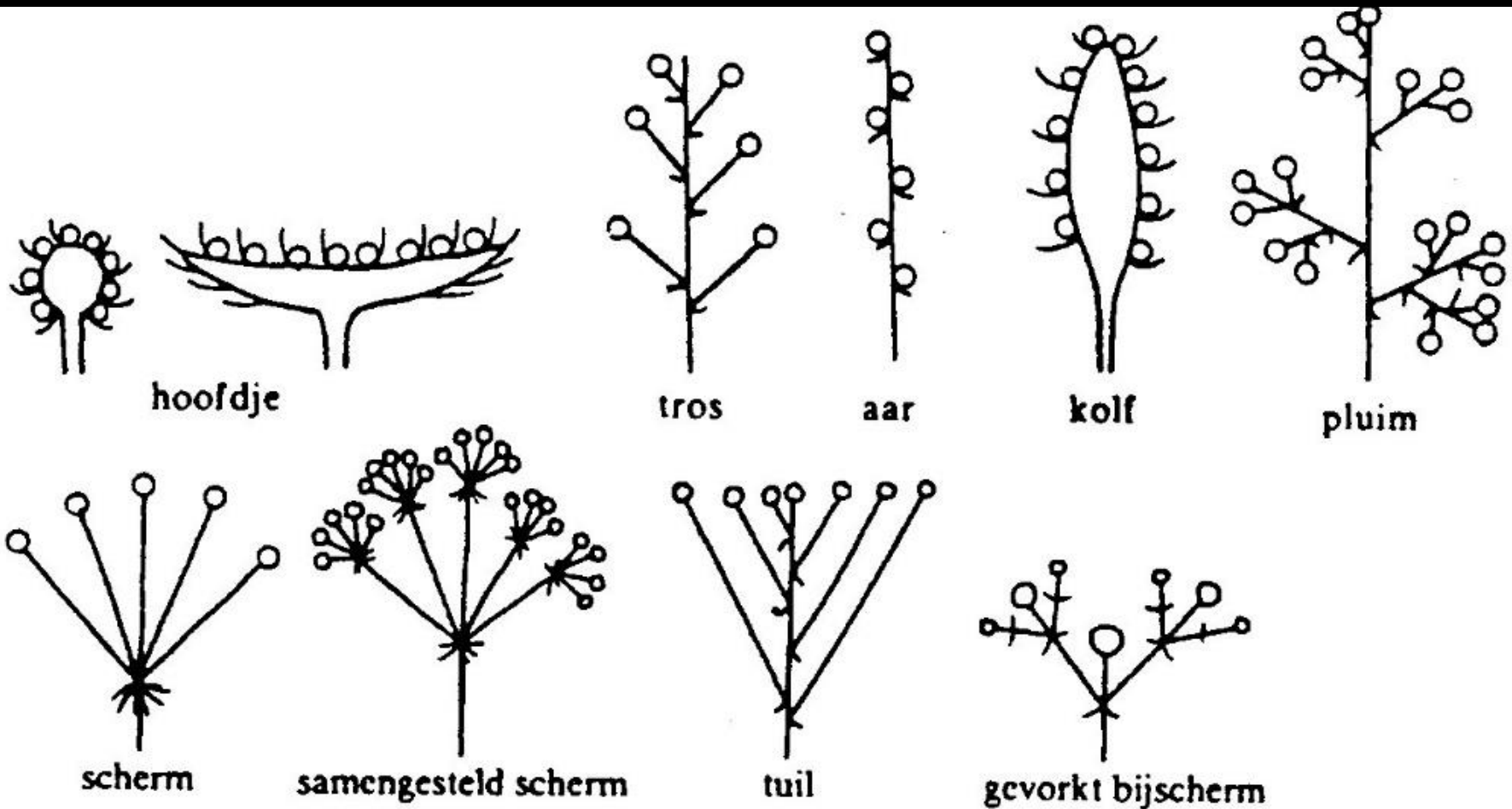


Schema van een bloem

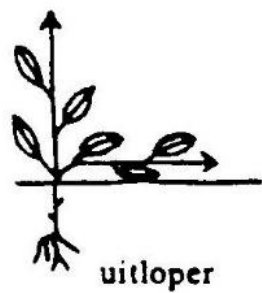


Overlangse doorsnede
door die bloem

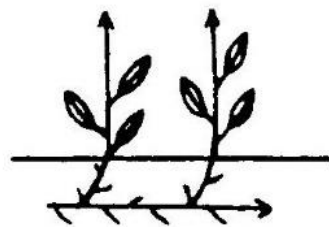
- a. bloembodem
- b. kelkblad
- c. kroonblad
- d. meeldraad
- e. stamper
- f. helmknop
- g. helmdraad
- h. stuijmeel
- i. stempel
- j. stijl
- k. vruchtbeginsel
- l. zaadknop



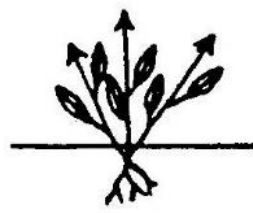
De termen hoofdje, aar, pluim en scherm moet je kennen.



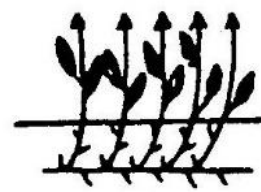
uitloper



wortelstok



pol



zode

A close-up photograph of a yellow daisy flower. The image shows the central disk and the surrounding ray florets. Several labels with dashed arrows point to specific parts of the flower. The labels are: 'stijl met stempel' (style with stigma) pointing to the central disk; 'Vergroeide helmhokjes' (fused helmet-like structures) pointing to the base of the ray florets; '5 vergroeide kroonblaadjes' (5 fused sepals) pointing to the base of the flower; and '5 overgebleven tandjes' (5 remaining teeth) pointing to the tips of the ray florets.

stijl met stempel

Vergroeide helmhokjes

5 vergroeide kroonblaadjes

5 overgebleven tandjes

Tot welke familie hoort deze plant?

Composietenfamilie

Buisbloemen en
Lintbloemen

In één
bloemhoofdje bij
het Madeliefje





Welke plant is dit?

Klein hoefblad

Bloemen verschijnen vroeg in het jaar,
voordat de bladeren komen.



Groot hoefblad

Met alleen buisbloemen



Grote centaurie

Omwindselbladeren bij het hoofdje vaak
mooi gevormd.



Gewoon knoopkruid



Korenbloem



Gewone klit



Akkerdistel

Maakt geen bladrozet

Heeft wortelstokken

Vrij kleine bloemen

Bloemstengel vrij kaal.



Speerdistel

Bladrozet

Grote bloemhoofdjes

Bladeren met scherpe punten aan de zijkanten.



Kale jonker

Grote rozet

Hoge stengel met veel kleine gestekelde bladeren.

In top meerdere vrij kleine bloemen.



Spaanse ruiter

Distel in o.a. blauwgraslanden.

Bloemstengel draagt slecht één bloem



Schijfkamille

Bloemen met alleen buisbloemen



Wie staat er links en wie staat er rechts?

Links Echte kamille

Hoog bloemhoofdje met kleine hoofdjes

Rechts Reukloze kamille

Platte bloemhoofdjes met grote hoofdjes



Muizenoor

Rozet met lange haren

Bloemsteel met 1 bloem

Uitlopers



Melkdistel



Waterkruiskruid

Grote moerasplant met gezaagde bladeren.

Typische kruiskruidbloemen



Jabobskruiskruid



Bezemkruiskruid



©KU Leuven

Canadese fijnstraal



Bijvoet



Bitterzoet

Nachtschadefamilie

5 vergroeide kroonbladeren

Meeldraden in het midden tot een
puntje vergroeid



Ook Bitterzoet

Klimplant

Hangende rode besjes na de bloei



Zwarte nachtschade

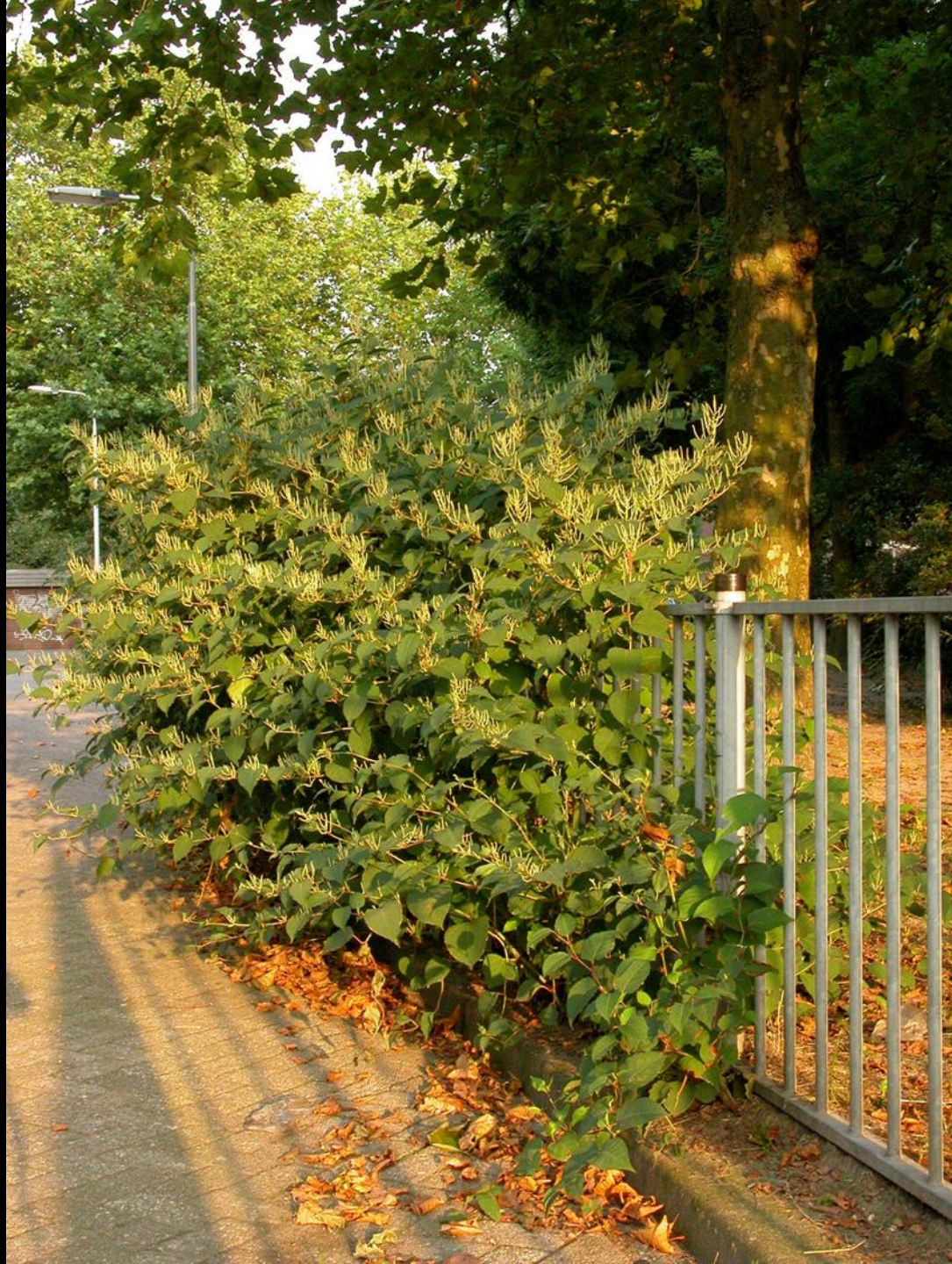
Witte kroonbladeren met gele middenpunt



Perzikkruid

Duizendknoopfamilie

Eenjarige plant



Japanse duizendknoop

Overblijvende plant met wortelstokken



Varkensgras

Vaak plat op stenen, trottoirs en
kaal zand groeiend



Gewone brunel

Lipbloemfamilie

Bloemen aan top van stengel dicht
bij elkaar



Sleedoorn

Rozenfamilie

Veel meeldraden



(C) Ruud d



Eenstijlige meidoorn



Zoete kers



Wilde lijsterbes



Moerasspirea



Grote pimpernel

Roodbruine bloeiwijze

Een bloeiwijze met diverse kleine bloemen

Samengesteld blad



Kleine pimpernel

Groenrode bloeiwijze

Samengesteld blad



Geel nagelkruid



Vijfvingerkruid

5 kroonbladeren

Plant maakt uitlopers

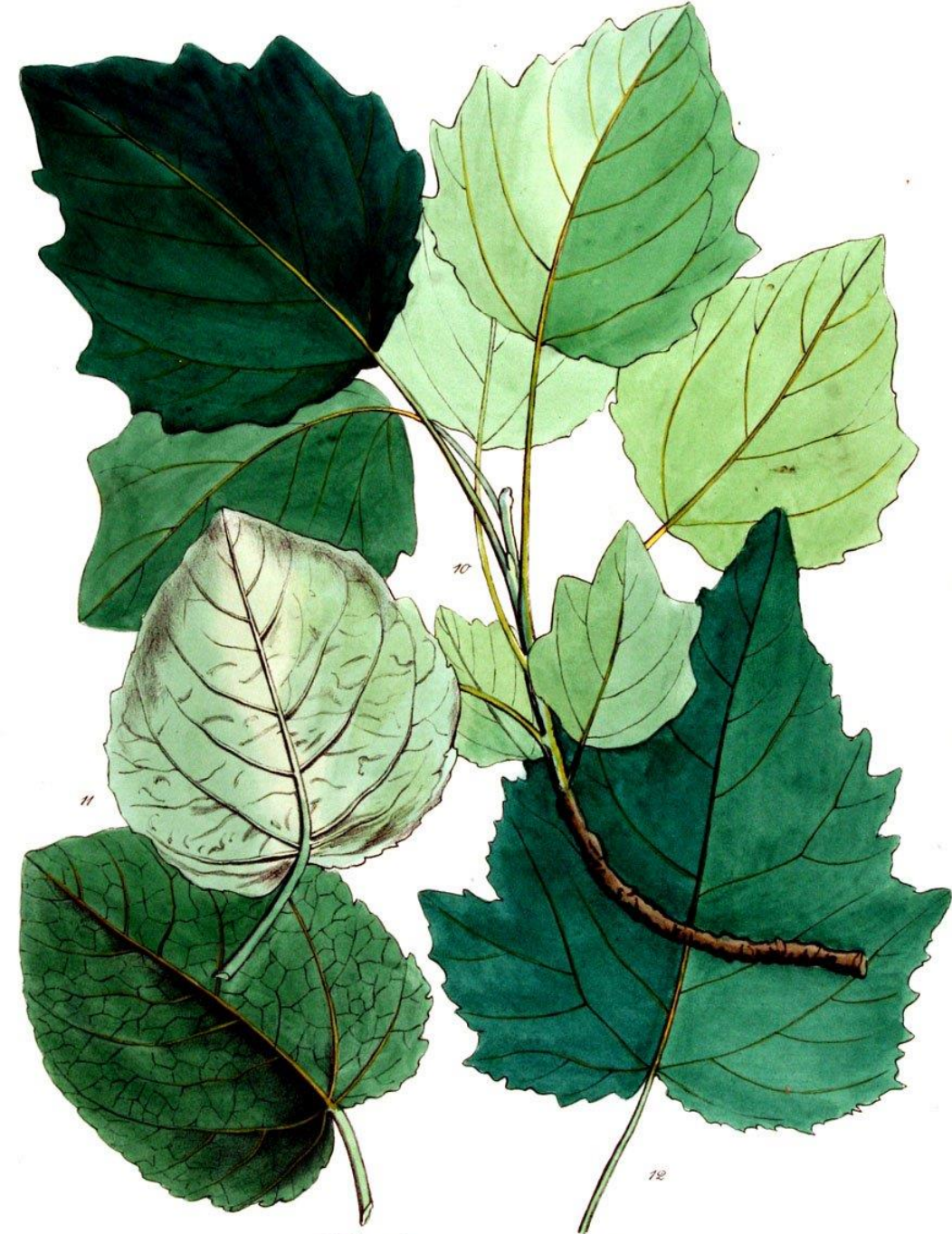
Alle planten vanaf de sleedoorn
zijn allemaal van de Rozenfamilie



Canadese populier



Ratelpopulier



Populus canescens Lm. 118.



Grauwe abeel



Boswilg

Blad lijkt op een appelblad



Schietwilg

Smalle bladeren en dunne katjes

Knotwilgen zijn bijna altijd schietwilgen



Wegedoorn

Bundels van kleine witgele bloemen

Groeien uit tot zwarte bessen

Blad met kromme nerven



Wilde kardinaalsmuts



Walnoot



Gagel



Gewone es

Zwarte knoppen

Tegenoverstaand

Samengesteld blad



Vlinderstruik



Witte acacia
Of Robinia

Samengesteld blad
Witte vlinderbloemen
Vlinderbloemfamilie



Veldlathyrus

Vlinderbloemfamilie

Bladeren hebben aan uiteinde een rank om zich aan andere planten vast te houden.

Samengesteld blad



Bittere veldkers

Kruisbloemenfamilie

Witte bloemen

Groeit in vochtige rijke bossen, langsbeken



Pinksterbloem

Roze bloemen

Kruisbloemenfamilie

Samengestelde bladeren



Gele plomp



Brede orchis



Brede wespenorchis



Grote keverorchis

Slechts 2 tegenoverstaande
bladeren met in het midden een
groen-gele bloeiwijze



Eenbes



Gewone salomonszegel



Wilde reseda



Waterviolier

Fijn verdeelde onderwaterbladeren
in kransen

Roze bloemtrossen boven water



Melganzevoet



Smeerwortel

Familie ruwbladigen



Zevenblad

Schermbloemfamilie



Goudveil

Langs beken en bij bronnetjes



Parnassia

Witte bloemen met 5 kroonbladeren
5 Mooie kroonhoningstelletjes



Haagwinde



Jeneverbes



Taxus



Douglasspar

Zachte naalden

Kegels met 'flosjes'



Fijnspar

Stekelige naalden (kerstboom)

Gladde kegels zonder 'flosjes'



bomenbieb.nl

Grove den

Vrij korte naalden



Corsicaanse den

Vrij lange naalden

Aangeplant bij stuifzanden en aan de kust



© Hoffman Nursery, Inc.



Aira flexuosa. 211.

Bochtige smele

Plant in pollen



Gestreepte witbol

Behaarde plant



© Tilly Kester

Ijle dravik



Kruipertje

Bloemen in een aar



Triticum repens L. Gemeine Quecke.

Kweek

Gras met wortelstokken
Bloemen in een aar



Mannagrass

Aartjes langwerpig.

In winter en voorjaar is de plant te herkennen aan drijvende bladeren op het water.

Plant wordt ca. 1 meter hoog



Rood Zwenkgras



Schaduwgras

Het bovenste blad staat meestal recht af.
Bos- of bosrandplant